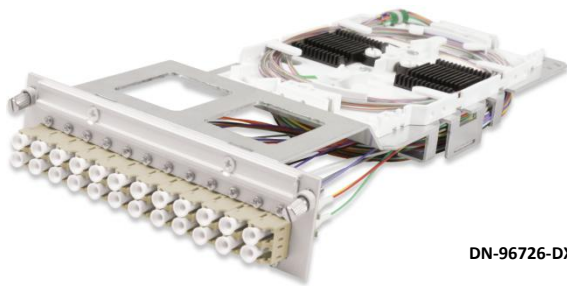


DIGITUS® LWL-Kompaktmodule und Baugruppenträger



DN-96726-DX

✓ Kompaktmodule spleißfertig konfekt.

✓ Kompaktmodule unbestückt erhältl.

✓ Für 483 mm (19")-Einbau

✓ Einfache Installation

Kurzbeschreibung

DIGITUS® LWL-Kompaktmodule und Baugruppenträger

Features - Baugruppenträger

- 483 mm Winkel- und Verbindungsschienen aus Aluminium
- Seitenwände aus Stahlblech
- Führungsschienen aus Kunststoff
- Vorbereitet für 483 mm (19")-Einbau
- Geeignet zur Aufnahme von maximal 12 Kompaktmodulen (7TE)
- Abmessungen (HxBxT): 133 (3HE) x 483 (19") x 240 mm

Features - Kompaktmodule

- Erhältlich spleißfertig konfektioniert oder unbestückt
- Trägerblech: AlMg3-foliert, inklusive Spleißführung
- Installation in 3HE Baugruppenträger
- Frontblende: 3HE/7TE mit montierten Kupplungen/Blindstopfen
- Mit Beschriftungsleiste für Papiereinleger
- Pigtails: Montiert, abgesetzt, nach IEC 60304 farblich kodiert und in der Kassette abgelegt
- Zugentlastung über Kabelbinder
- Abmessungen (HxBxT): 128x35x250 mm
- Betriebstemperatur: -20 °C bis zu +80 °C
- Lagertemperatur: -40 °C bis zu +90 °C

Optische Eigenschaften

IL bei Multimode	max. 0,4 dB
IL bei Singlemode	max. 0,5 dB (PC); max. 0,3 dB (APC)
RL bei Multimode	min. 30 dB
RL bei Singlemode	min. 40 dB (PC); min. 60 dB (APC)

Alle Werte bei Werksmontage: IL gemäß IEC 61300-3-4; RL gemäß IEC 61300-3-6

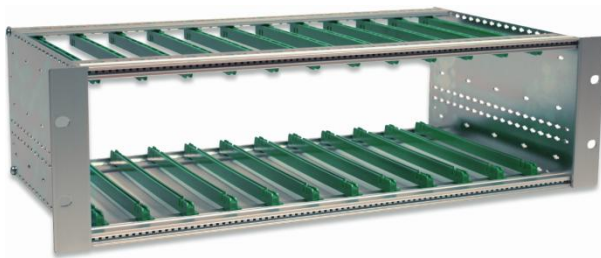
Produktübersicht

Die DIGITUS® LWL-Kompaktmodule sind spleißfertig konfektioniert, das heißt, die Pigtails sind montiert, abgesetzt, nach IEC 60304 farblich codiert und in der Kassette abgelegt.

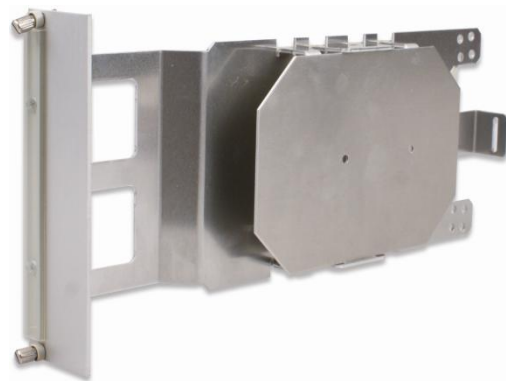
Die Frontblende ist montiert mit Kupplungen/Blindstopfen und hat eine Bauhöhe von 3HE (auch erhältlich als unbestückte Variante). Die Installation erfolgt in einem Baugruppenträger (Artikelnummer "DN-96710").

Produktabbildungen

Baugruppenträger - DN-96710



Kompaktmodul, unbestückt - DN-96718-SX-UE



Artikelnummer Information - Kompaktmodule

Artikelnummer	Bestückung			Kupplung		Stecker
	Kupplungen	Pigtails	Fasertyp	Farbe	Sleeve	Schliff
DN-96718-SX	8x ST-SX	8x ST	G50/125 µ - OM2	Metall	PHBr	PC
DN-96718-SX/3			G50/125 µ - OM3		PHBr	PC
DN-96718-SX/4			G50/125 µ - OM4		Keramik	PC
DN-96718-SX-G62			G62,5/125 µ - OM1		PHBr	PC
DN-96718-SX/9			E9/125 µ - OS2		Keramik	PC
DN-96726-DX	6x SC-DX	12x SC	G50/125 µ - OM2	Beige	PHBr	PC
DN-96726-DX/3			G50/125 µ - OM3	Aqua	PHBr	PC
DN-96726-DX/4			G50/125 µ - OM4	Violett	Keramik	PC
DN-96726-DX-G62			G62,5/125 µ - OM1	Beige	PHBr	PC
DN-96726-DX/9			E9/125 µ - OS2	Blau	Keramik	PC
DN-96726-DX/9-APC			E9/125 µ - OS2	Grün	Keramik	APC
DN-967312-DX	12x LC-DX	24x LC	G50/125 µ - OM2	Beige	Keramik	PC
DN-967312-DX/3			G50/125 µ - OM3	Aqua	Keramik	PC
DN-967312-DX/4			G50/125 µ - OM4	Violett	Keramik	PC
DN-967312-DX-G62			G62,5/125 µ - OM1	Beige	Keramik	PC
DN-967312-DX/9			E9/125 µ - OS2	Blau	Keramik	PC
DN-967312-DX/9-APC			E9/125 µ - OS2	Grün	Keramik	APC

Baugruppenträger

DN-96710 DIGITUS[®] 19" Baugruppenträger für 12x 7TE Kompaktmodul, 3HE,
Seitenwände aus Stahlblech, 133x483x240 mm (HxBxT)

Kompaktmodule, unbestückt

DN-96700 DIGITUS[®] LWL-Kompaktmodul, unbestückt, mit Blindplatte,
für 3HE Baugruppenträger, 128x35x250 mm (HxBxT)

DN-96718-SX-UE DIGITUS[®] LWL-Kompaktmodul, unbestückt, 8x ST Simplex,
für 3HE Baugruppenträger, 128x35x250 mm (HxBxT)

DN-967312-DX-UE DIGITUS[®] LWL-Kompaktmodul, unbestückt, 12x LC Duplex,
für 3HE Baugruppenträger, 128x35x250 mm (HxBxT)

DN-967E2012-SX-RM-UE DIGITUS[®] LWL-Kompaktmodul, unbestückt, 12x E2000, Simplex, R&M,
für 3HE Baugruppenträger, 128x35x250 mm (HxBxT)

DN-967E2012-SX-HS-UE DIGITUS[®] LWL-Kompaktmodul, unbestückt, 12x E2000, Simplex, H&S,
für 3HE Baugruppenträger, 128x35x250 mm (HxBxT)

DN-967E206-DX-RM-UE DIGITUS[®] LWL-Kompaktmodul, unbestückt, 6x E2000, Duplex, H&S,
für 3HE Baugruppenträger, 128x35x250 mm (HxBxT)

DN-967E206-DX-DM-UE DIGITUS[®] LWL-Kompaktmodul, unbestückt, 6x E2000, Duplex, Diamond,
für 3HE Baugruppenträger, 128x35x250 mm (HxBxT)

DN-96726-DX-UE DIGITUS[®] LWL-Kompaktmodul, unbestückt, 6x SC Duplex,
für 3HE Baugruppenträger, 128x35x250 mm (HxBxT)

DN-967312-DX-SNAP-UE DIGITUS[®] LWL-Kompaktmodul, unbestückt, für 12x LC Duplex,
für 3HE Baugruppenträger, (Snap-In), 128x35x250 mm (HxBxT)